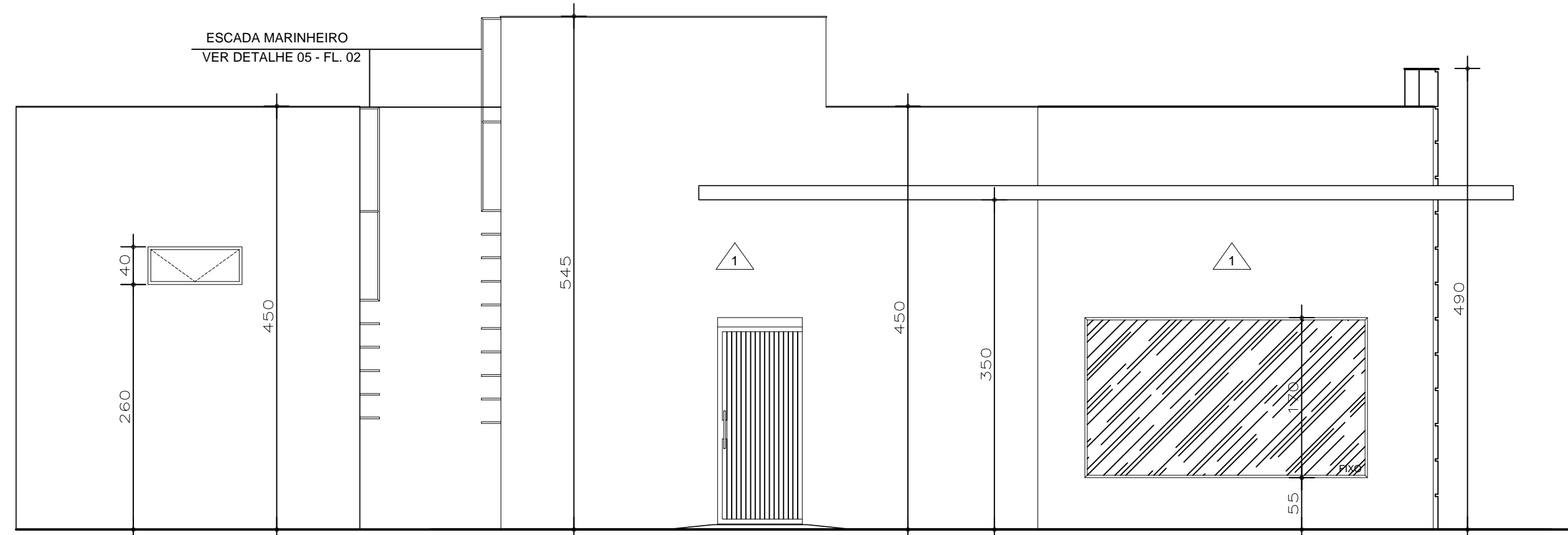
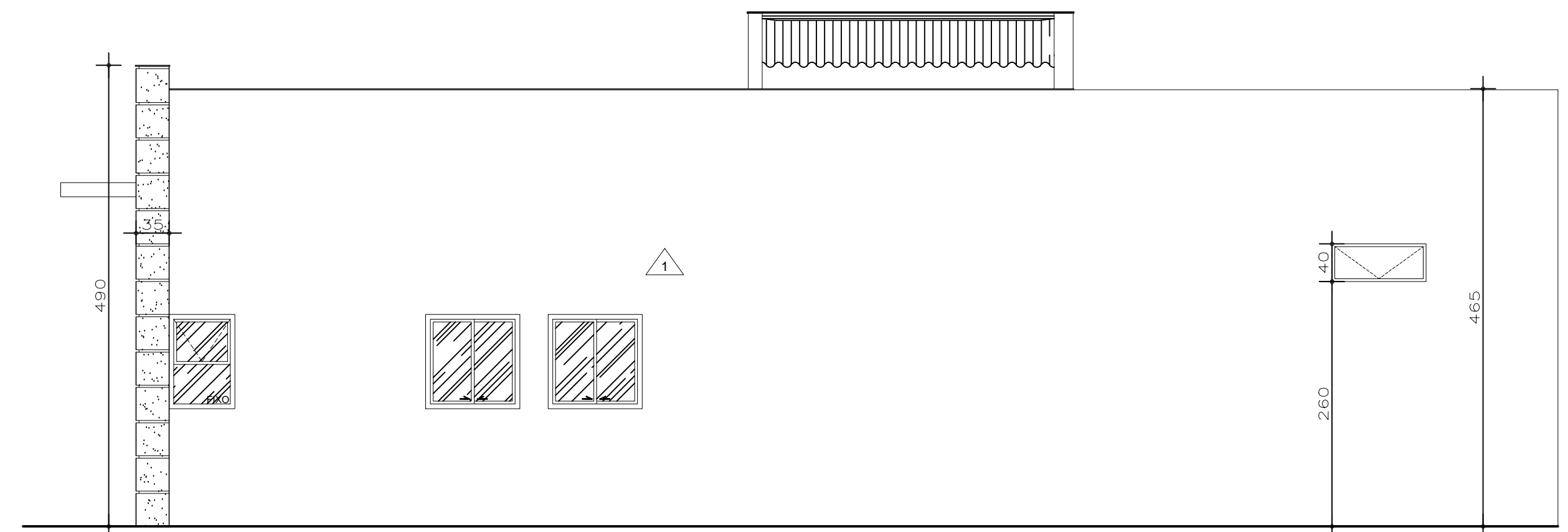


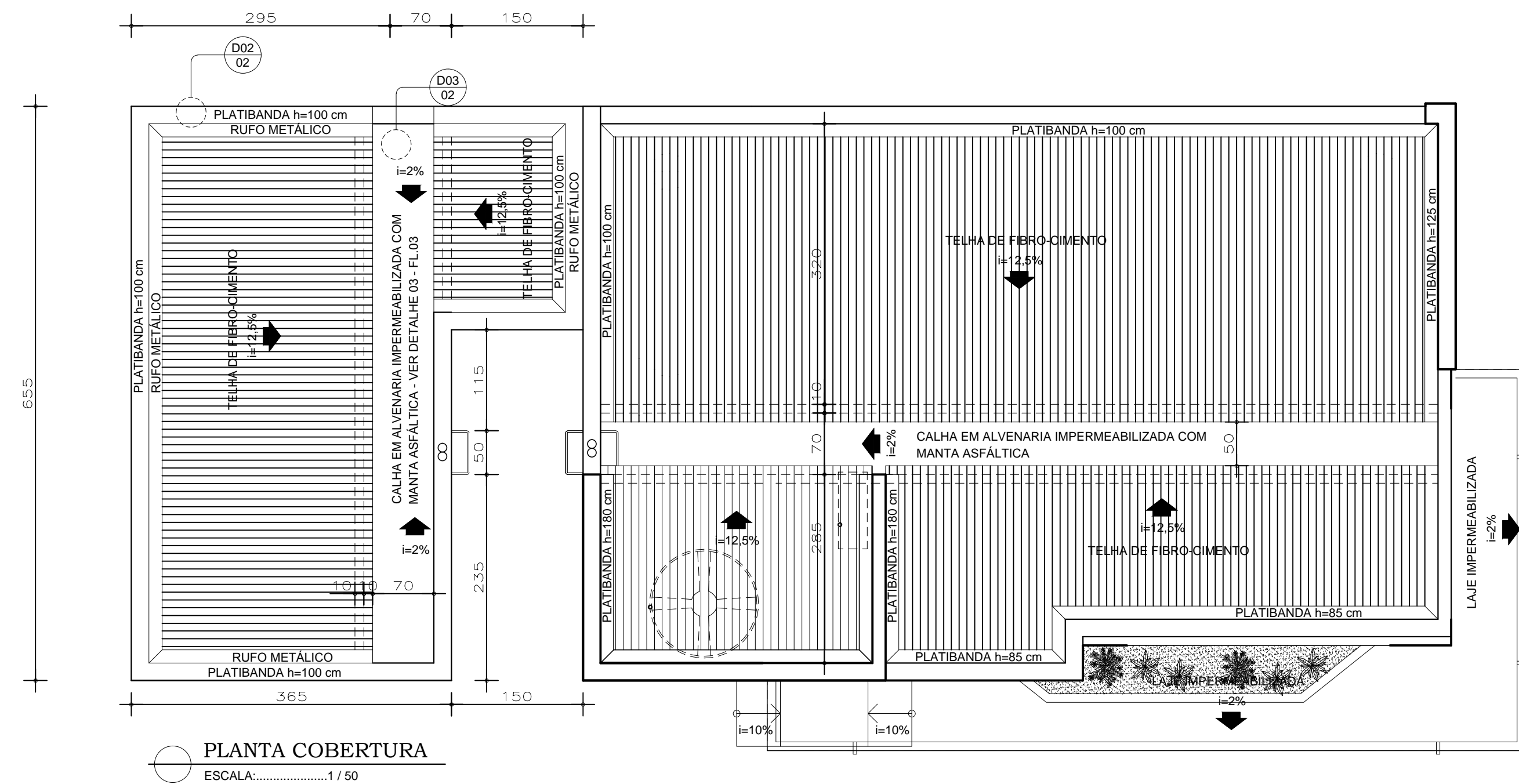
**PLANTA BAIXA**  
 ESCALA: 1/50  
 ÁREA = 91,27 m²  
 ○ INDICA O INÍCIO E SENTIDO DA PAGINAÇÃO  
 \*SES\* SECRETARIA ESTADUAL DE SAÚDE - MG



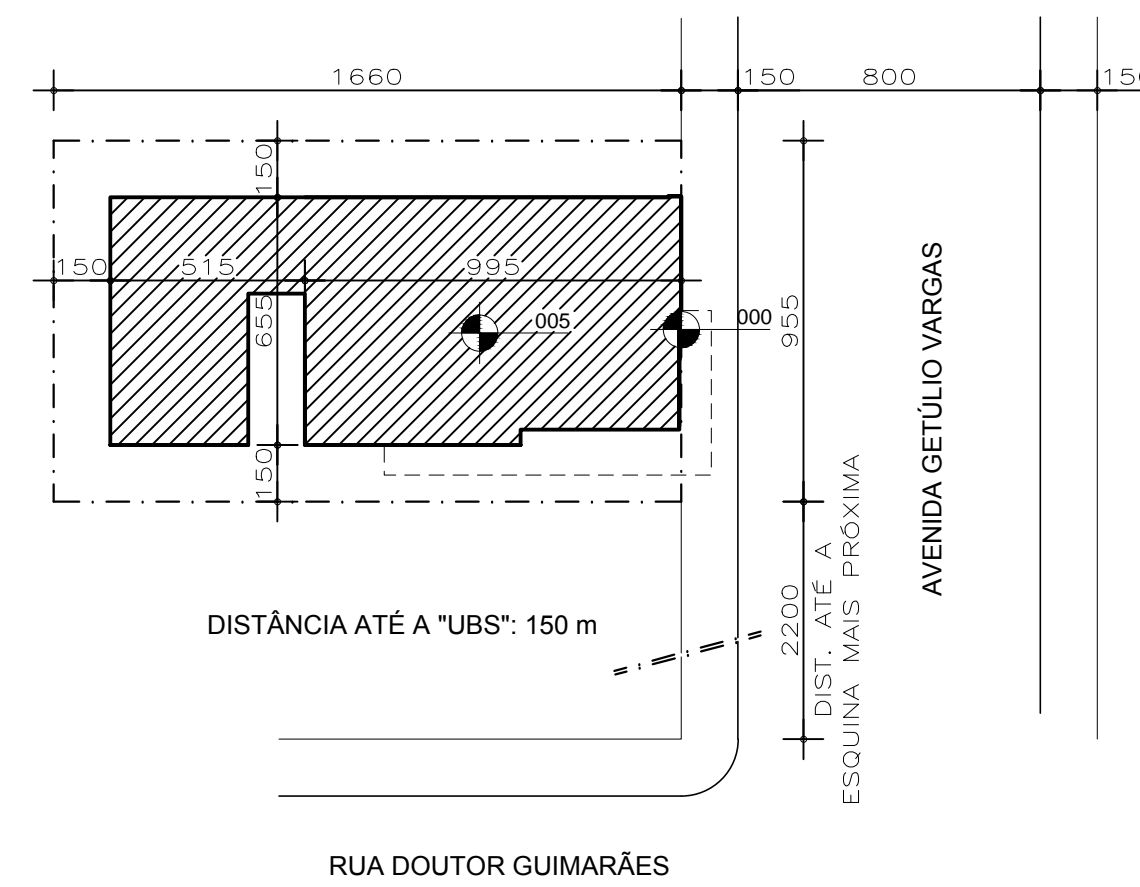
**FAC. LAT. ESQUERDA (2)**  
 ESCALA: 1/50



**FAC. LAT. DIREITA (1)**  
 ESCALA: 1/50



**PLANTA COBERTURA**  
 ESCALA: 1/50



**PLANTA DE SITUAÇÃO**  
 ESCALA: 1/200

**OBSERVAÇÕES E CARIMBOS**

**QUADRO DE ESQUADRIA**

MATERIAL	NOMENCLATURA	DIMENSÕES			QUANT.	TIPO	VIDRO		OBSERVAÇÕES
		LARG.	ALT.	PEIT.			TIPO	ESP.	
ALUMÍNIO	JA01	70	100	121	03	MAXIM-AR	MINIBOREAL	4mm	PARTE INFERIOR FIXA
	JA02	100	100	120	03	CORRER	LISO	4mm	
	JA03	100	40	260	03	MAXIM-AR	LISO	4mm	
FERRO	PF01	90	210	-	01	CORRER	-	-	METALON E CHAPA
	PM01	90	210	-	01	BANDEIRA	-	-	PINT. ESMALTE BRANCA
	PM02	80	210	-	02	BANDEIRA	-	-	PINT. ESMALTE BRANCA
MADEIRA	PM03	70	210	-	03	BANDEIRA	-	-	PINT. ESMALTE BRANCA
	E01	240	225	-	01	CORRER	TEMPERADO	8mm	PERFIL EM ALUMÍNIO
VIDRO	E02	300	170	50	01	FIXO	TEMPERADO	8mm	PERFIL EM ALUMÍNIO
	E03	100	100	100	01	FIXO	TEMPERADO	6mm	PERFIL EM ALUMÍNIO

**LEGENDA**

PAREDES		PISOS	
1	PINTURA ACRÍLICA BRANCA	1	CIMENTADO
2	AZULEJO 20x20cm BRANCO, ACIMA PINTURA ACRÍLICA BRANCA	2	PORCELANATO 45x45cm, REF. MOZART ICE - ELIANE
3	PINTURA ACRÍLICA VERDE, REF. 10GY 71/180, "CAPIM LIMÃO" - CORAL SOBRE TEXTURA	<b>TETOS</b>	
4		1	LAJE, PINTURA ACRÍLICA BRANCA
5		2	FORRO DE GESSO, PINTURA ACRÍLICA BRANCA

- NOTAS (NT)**
- COTAS EM CENTÍMETROS
  - COMO SE TRATA DE UM PROJETO PADRÃO, CONSIDERAR AS ALTERAÇÕES DE IMPLANTAÇÃO E LEIS MUNICIPAIS PARA IMPLANTAÇÃO DA EDIFICAÇÃO, OBEDECENDO OS AFASTAMENTOS MÍNIMOS EXIGIDOS NESTE PROJETO.
  - NA SALA DE ESPERA, RECEÇÃO E CIRCULAÇÃO E ASSIT. FARM. HAVERÁ RODAPÉ EM GRANITO h=7cm. DEMAIS AMBIENTES NÃO POSSUIRÃO RODAPÉ.
  - NA ESQUADRIA DE VIDRO E03 (ASSIST. FARM.), A PERSIANA HORIZONTAL SERÁ EM ALUMÍNIO VERDE CLARO.

**GOVERNO DO ESTADO DE MINAS GERAIS**  
**SECRETARIA ESTADUAL DE SAÚDE DE MINAS GERAIS**  
**PROGRAMA FARMÁCIA DE TODOS**

RESPONSÁVEL TÉCNICO PELO PROJETO PADRÃO:  
**LUÍS FERNANDO DE ALVARENGA MOREIRA** CREA-MG: 72.639/D

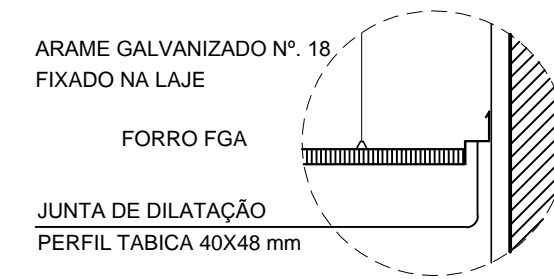
RESPONSÁVEL TÉCNICO PELO PROJETO DE AMPLIAÇÃO PADRÃO:  
**ANA KARINA LADEIRA GOMES** CREA-MG: 88.089/D

**MUNICÍPIO xxxxxxxxxxxxxxxxx**

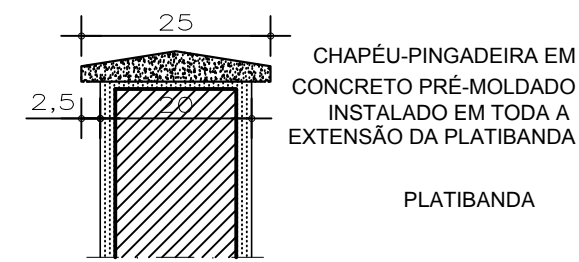
RESPONSÁVEL TÉCNICO PELA IMPLANTAÇÃO DO PROJETO:  
 \_\_\_\_\_ CREA-MG: XX.XXX/D

**FARMÁCIA CONVENCIONAL DE 70m²**  
**AMPLIAÇÃO DE ALMOXARIFADO** ARQUITETURA  
**01/02**

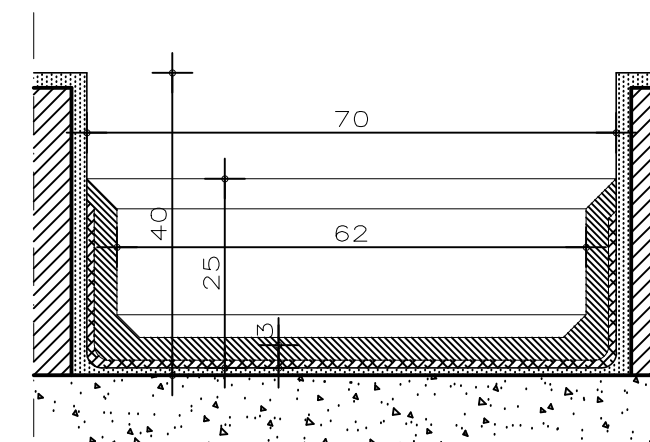
PLANTA BAIXA, COBERTURA, SITUAÇÃO, FACHADA L. ESQUERDA E L. DIREITA. DATA: 15/06/2009 ESCALA INDICADA  
 ARQUIVO: FT-ARQ.AMPLIAÇÃO.ALMOXARIFADO.70M².MODEL003.DWG



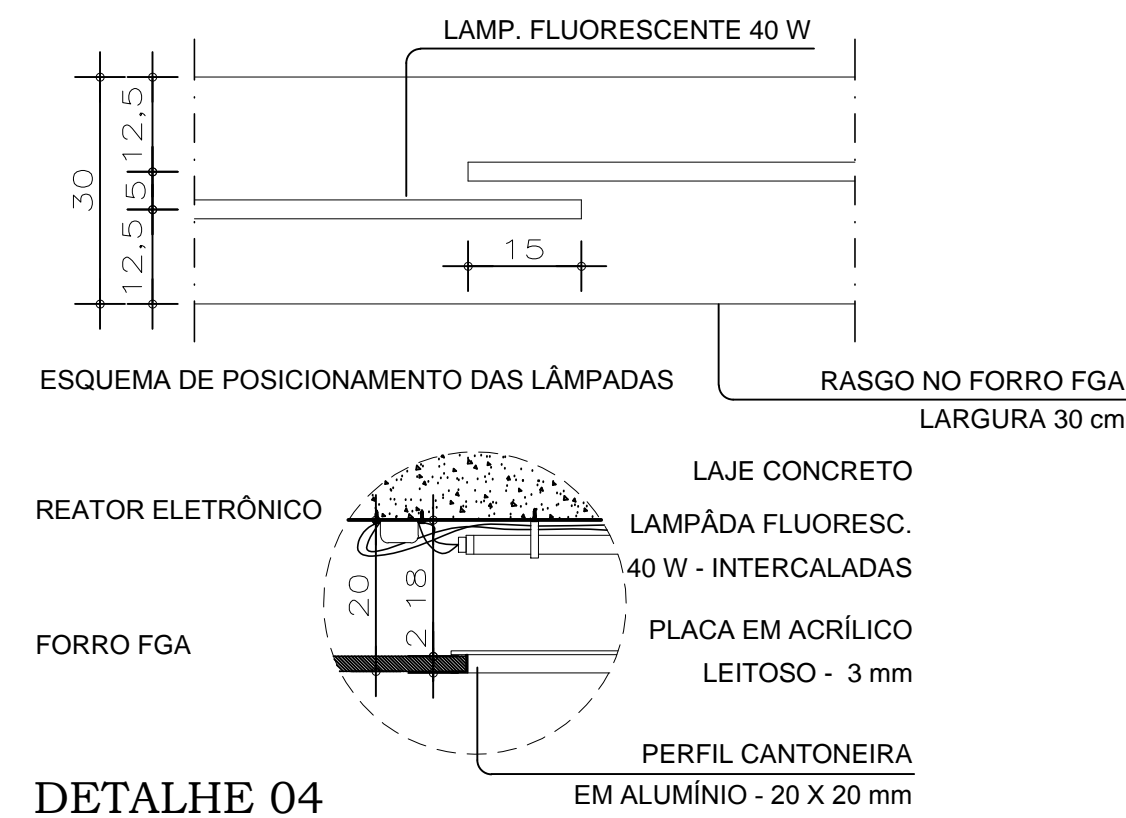
**DETALHE 01**  
ESCALA:.....1 / 10  
JUNTA DILATAÇÃO FORRO FGA



**DETALHE 02**  
ESCALA:.....1 / 10  
PROTEÇÃO PLATIBANDA  
CHAPÉU-PINGADEIRA PRÉ-MOLDADO

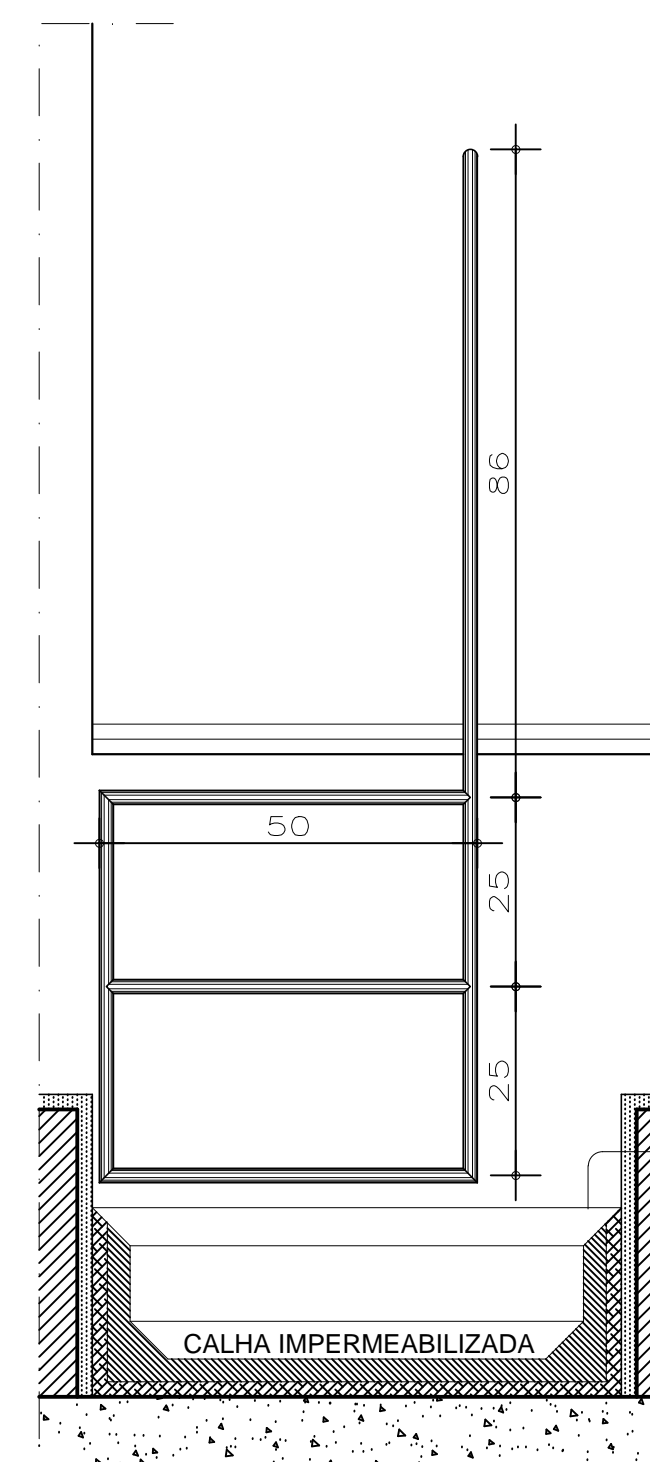


**DETALHE 03**  
ESCALA:.....1 / 10  
CALHA EM CONCRETO IMPERMEABILIZADA

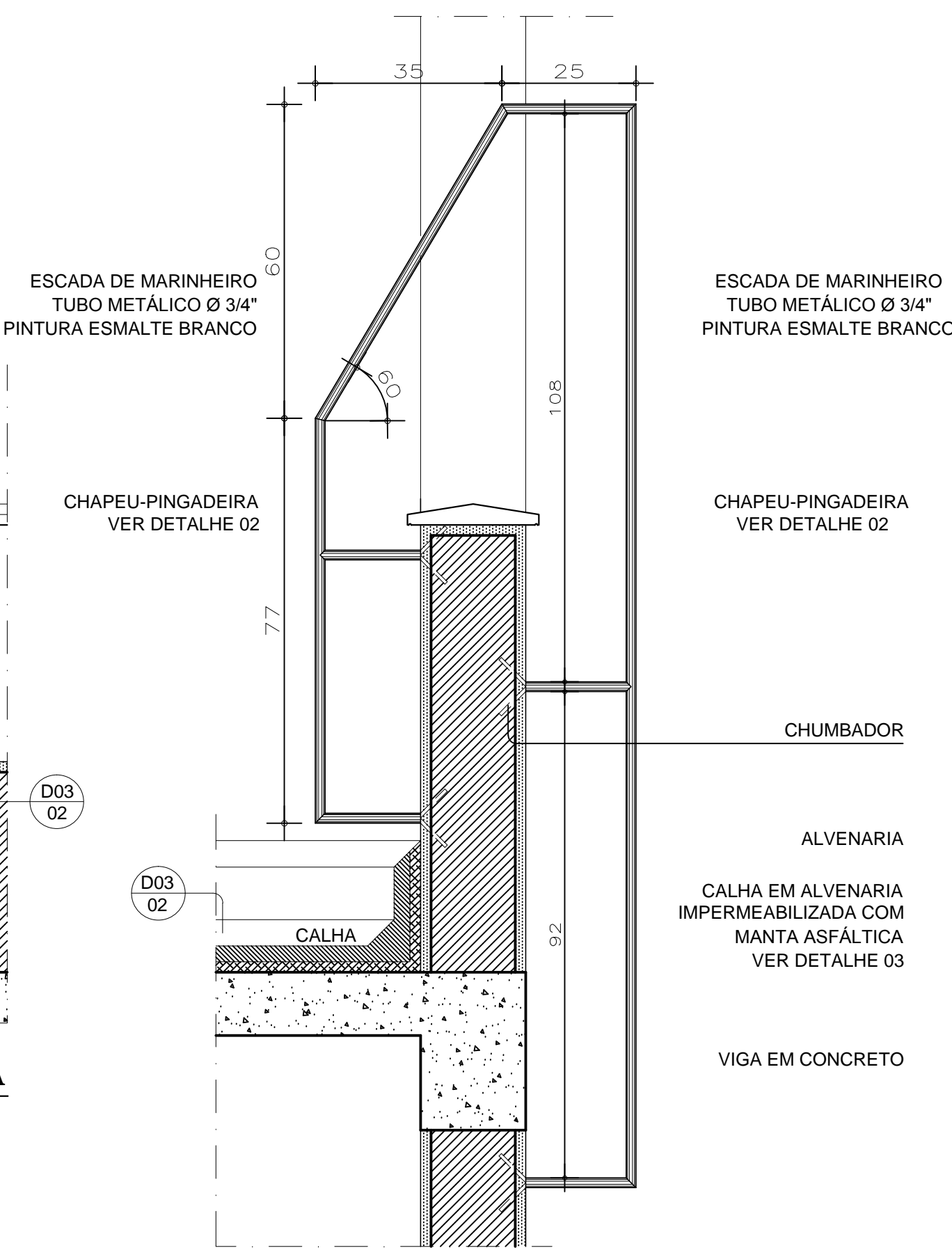


**DETALHE 04**  
ESCALA:.....1 / 10  
SANCA DE ILUMINAÇÃO  
SL. DE ESPERA / SL. FARMACÊUTICO / FRACIONAMENTO / ALMOX.

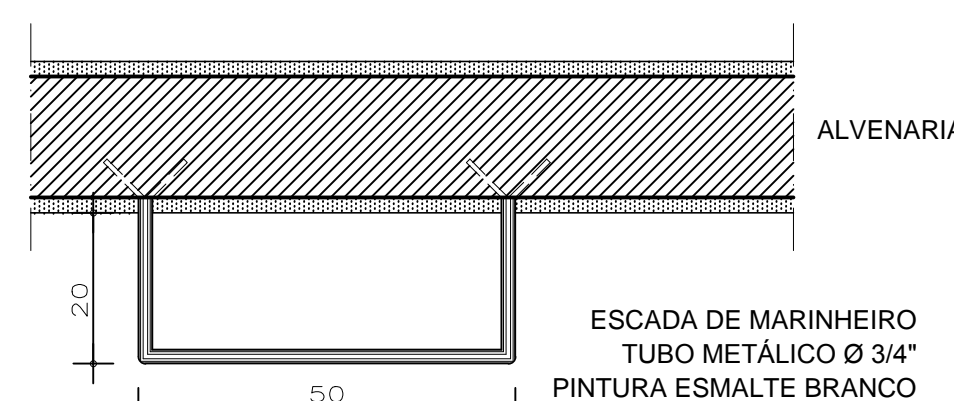
**DETALHE 05**  
ESCALA MARINHEIRO



**ELEVAÇÃO INTERNA**  
ESCALA:.....1 / 10

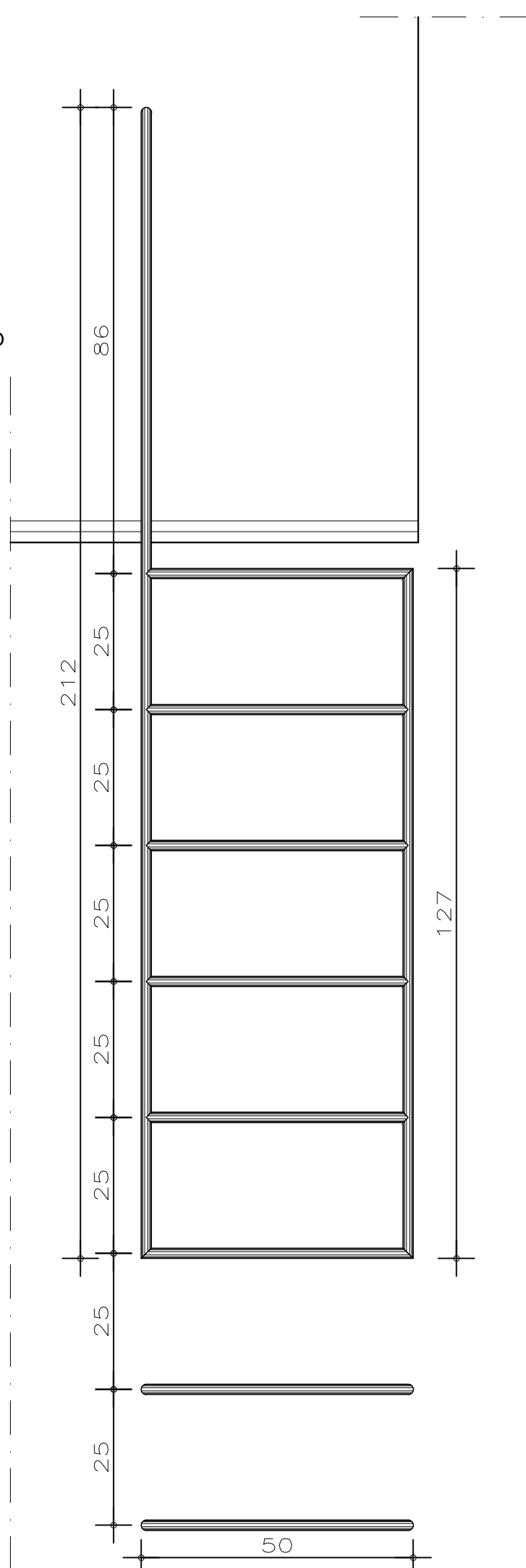


**CORTE LATERAL**  
ESCALA:.....1 / 10



**PLANTA BAIXA**  
ESCALA:.....1 / 10

**OBSERVAÇÕES:**  
:: CONFERIR MEDIDAS NO LOCAL.  
:: TODAS OS TUBOS METÁLICOS DEVERÃO RECEBER PINTURA ESMALTE BRANCA.  
:: OS DEGRAUS (EM NÚMERO DE xx) POSSUEM ESPAÇAMENTO DE 25 cm DO EIXO E DEVERÃO SER INSTALADOS DE CIMA PARA BAIXO APÓS A INSTALAÇÃO DA PARTE SUPERIOR DA ESCADA.



**ELEVAÇÃO EXTERNA**  
ESCALA:.....1 / 10

**OBSERVAÇÕES E CARIMBOS**

**QUADRO DE ESQUADRIA**

MATERIAL	NOMENCLATURA	DIMENSÕES			QUANT.	TIPO	VIDRO		OBSERVAÇÕES
		LARG.	ALT.	PEIT.			TIPO	ESP.	
ALUMÍNIO	JA01	70	100	121	03	MAXIM-AR	MINIBOREAL	4mm	PARTE INFERIOR FIXA
	JA02	100	100	120	03	CORRER	LISO	4mm	
	JA03	100	40	260	02	MAXIM-AR	LISO	4mm	
FERRO	PF01	90	210	-	01	CORRER	-	-	METALON E CHAPA
	PM01	90	210	-	01	BANDEIRA	-	-	PINT. ESMALTE BRANCA
	PM02	80	210	-	02	BANDEIRA	-	-	PINT. ESMALTE BRANCA
MADEIRA	PM03	70	210	-	03	BANDEIRA	-	-	PINT. ESMALTE BRANCA
	E01	240	225	-	01	CORRER	TEMPERADO	8mm	PERFIL EM ALUMÍNIO
	E02	300	170	50	01	FIXO	TEMPERADO	8mm	PERFIL EM ALUMÍNIO
VIDRO	E03	100	100	100	01	FIXO	TEMPERADO	6mm	PERFIL EM ALUMÍNIO

**LEGENDA**

PAREDES		PISOS	
1	PINTURA ACRÍLICA BRANCA	1	CIMENTADO
2	AZULEJO 20x20cm BRANCO, ACIMA PINTURA ACRÍLICA BRANCA	2	PORCELANATO 45x45cm, REF. MOZART ICE - ELIANE
4		1	LAJE, PINTURA ACRÍLICA BRANCA
5		2	FORRO DE GESSO, PINTURA ACRÍLICA BRANCA

**NOTAS (NT)**

- COTAS EM CENTÍMETROS
- COMO SE TRATA DE UM PROJETO PADRÃO, CONSIDERAR AS ALTERAÇÕES DE IMPLANTAÇÃO E LEIS MUNICIPAIS PARA IMPLANTAÇÃO DA EDIFICAÇÃO, OBEDECENDO OS AFASTAMENTOS MÍNIMOS EXIGIDOS NESTE PROJETO.
- NA SALA DE ESPERA, RECEPÇÃO E CIRCULAÇÃO E ASSIT. FARM. HAVERÁ RODAPÉ EM GRANITO n=7cm. DEMAIS AMBIENTES NÃO POSSUIRÃO RODAPÉ.
- NA ESQUADRIA DE VIDRO E03 (ASSIST. FARM.), A PERSIANA HORIZONTAL SERÁ EM ALUMÍNIO VERDE CLARO.

GOVERNO DO ESTADO DE MINAS GERAIS  
SECRETARIA ESTADUAL DE SAÚDE DE MINAS GERAIS  
PROGRAMA FARMÁCIA DE TODOS

RESPONSÁVEL TÉCNICO PELO PROJETO PADRÃO:  
LUÍS FERNANDO DE ALVARENGA MOREIRA CREA-MG: 72.639/D

RESPONSÁVEL TÉCNICO PELO PROJETO DE AMPLIAÇÃO PADRÃO:  
ANÁ KARINA LADEIRA GOMES CREA-MG: 88.089/D

MUNICÍPIO xxxxxxxxxxxxxxxxxxxxxxxxxxxx  
RESPONSÁVEL TÉCNICO PELA IMPLANTAÇÃO DO PROJETO:  
xxx CREA-MG: XX.XXX/D

FARMÁCIA CONVENCIONAL DE 70m<sup>2</sup>  
AMPLIAÇÃO DE ALMOXARIFADO  
ARQUITETURA  
**02/02**  
DETALHES.